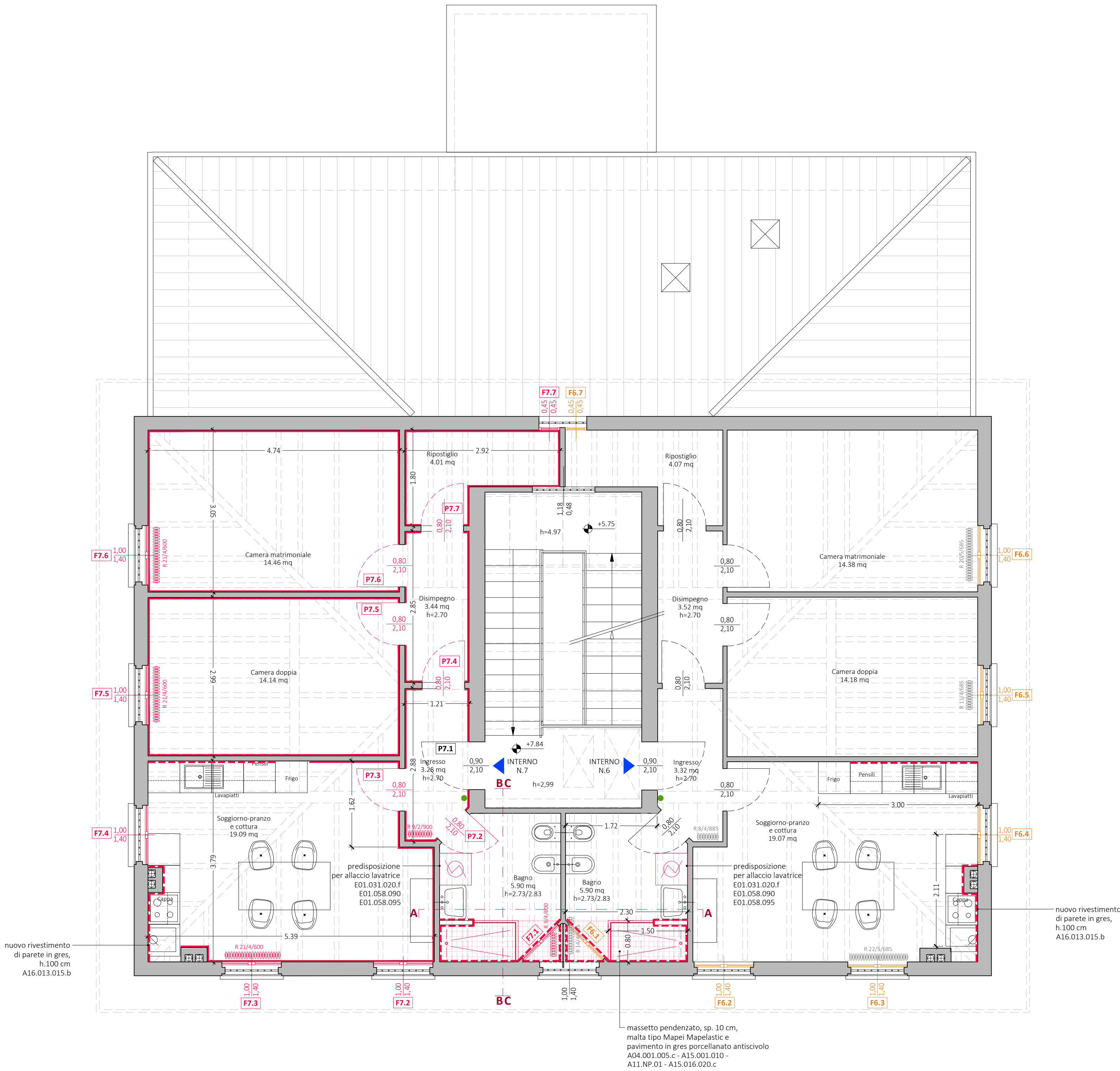
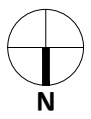
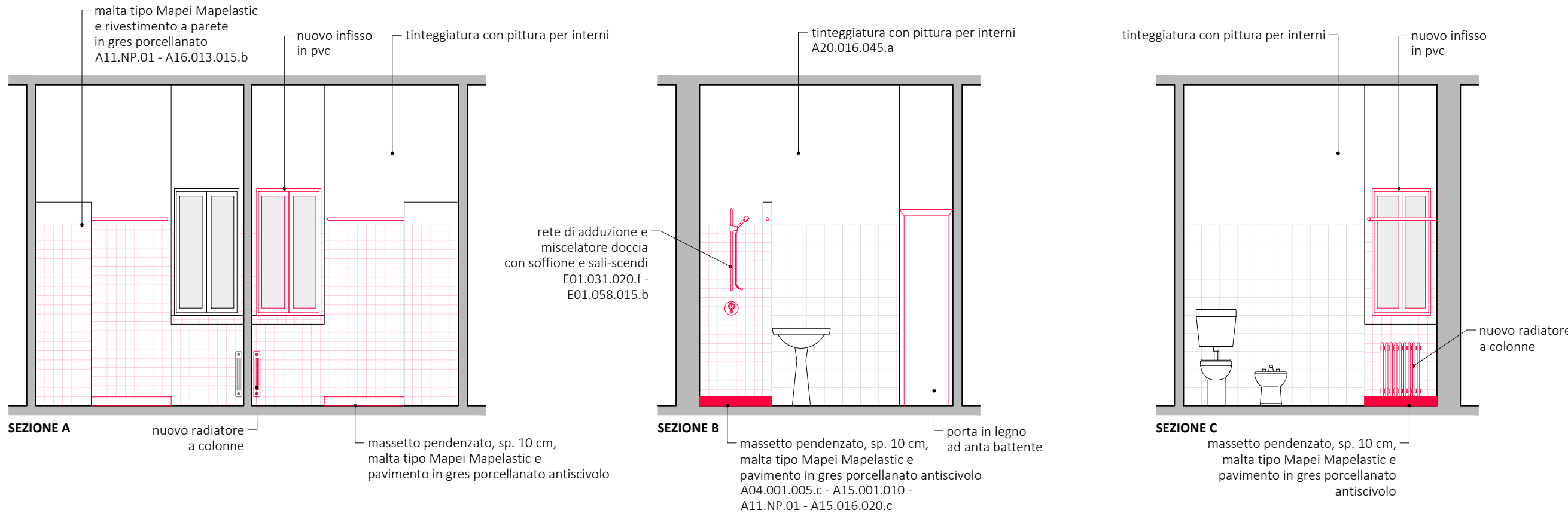


PIANTA PIANO SECONDO - 1:50

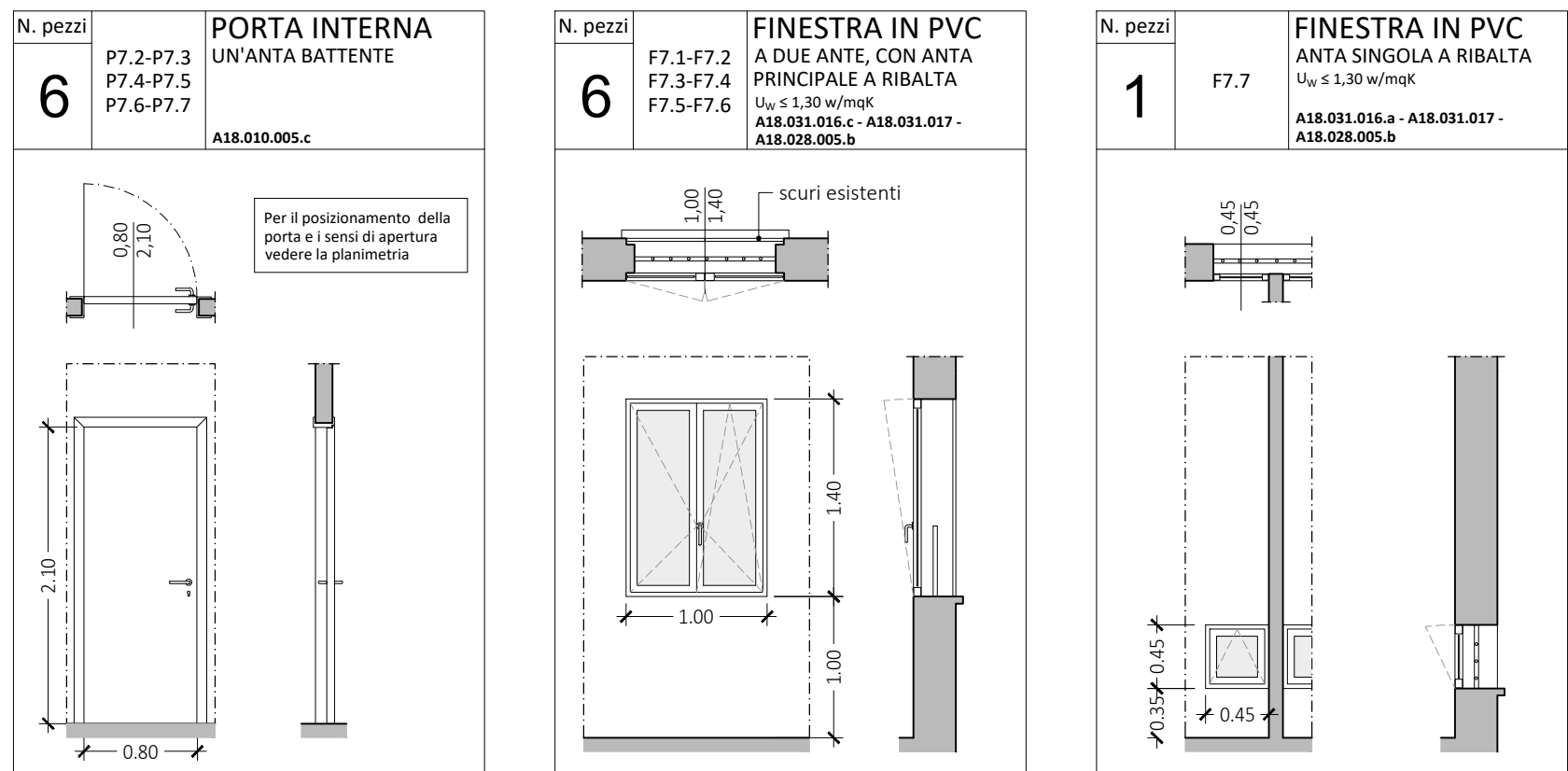


- LEGENDA**
- Nuovo rivestimento di parete in ceramica, dim. 20x20 cm
 - Nuovo zoccolino in pvc (A16.022.065)
 - Elementi soggetti a manutenzione e riparazione
 - Elementi sostituiti/di nuova realizzazione
 - Nuovo citofono (D06.001.050)
 - ▨ Nuovo pavimento in gres porcellanato antiscivolo
 - ▨ Nuovi radiatori a colonne

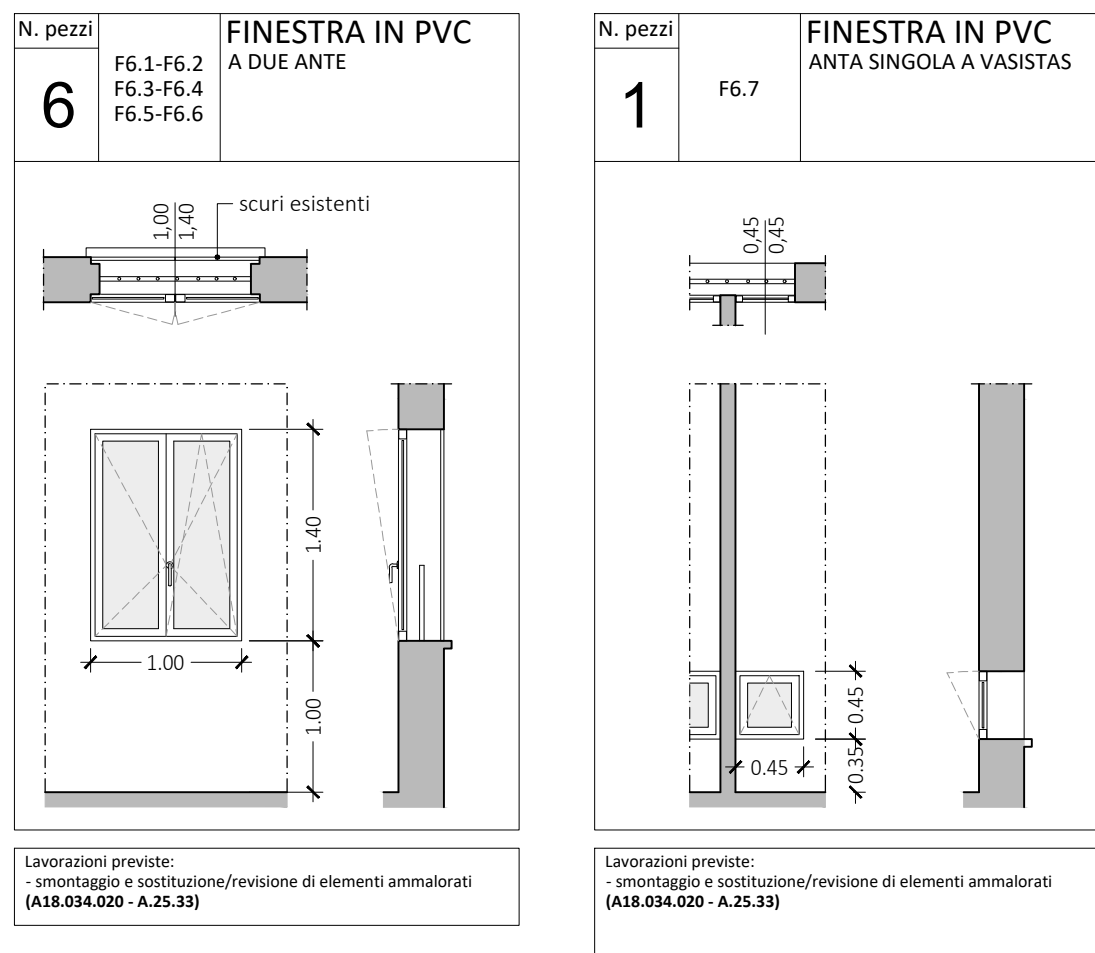
ABACO SERVIZI IGIENICI - 1:50



ABACO NUOVI INFISSI - 1:50



ABACO INFISSI DA REVISIONARE - 1:50



LAVORI DI RISTRUTTURAZIONE E RIQUALIFICAZIONE DEGLI ALLOGGI DI VIA BONDANELLO N.80
PNRR M5 - C2 - SUB.INVESTIMENTO 1.3.1 - HOUSING FIRST
CUP: G72F22000410006 - CIG: B18FB0DE86

committente:
Città di Castel Maggiore
3° Settore LL.PP. e Ambiente
Servizio Lavori Pubblici
lavori.pubblici@comune.castel-maggiore.bo.it

R.U.P.
Geom. Lucia Campana

progettazione:

sqLab
ingegneria e architettura

SGLAB s.r.l.
via delle Tofane 38/A
40134 Bologna BO
0514122793
staff@sglab.it
www.sglab.it
commessa: 3549

progetto architettonico:
arch. Gabriele Zanarini

progetto impianti:
arch. Gabriele Zanarini

coordinamento sicurezza in fase di progettazione CSP:
arch. Giovanni Maini

PROGETTO ESECUTIVO

titolo: ARCHITETTONICO
PROGETTO, INTERVENTI E ABACI
PIANO SECONDO

scala: 1:50

data: ottobre 2024
file: 3549-AR-05-06-07-Progetto-Riduzioni.dwg